



professional

Napínák řetězu

hodný pro
benzínové motory Opel 2.0 I Turbo a 2.2 I

PROBLÉM

Chrastivé zvuky při často se vyskytujícím prodloužení rozvodového řetězu, přestože všechny komponenty jsou namontovány správně. Řetěz může v důsledku změněných řídicích časů způsobovat nepravidelný chod motoru a přeskakovat, v nejhorším případě dokonce poškodit motor. Týká se to motorů Z22YH a Z22SE.

PŘÍČINA

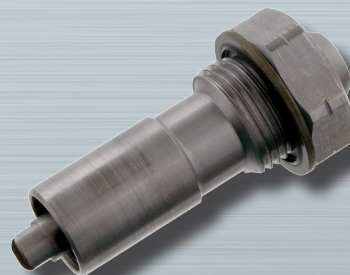
Zablokování hydraulického napínáku řetězu. Původní verze (viz č. 0636 549) napínáku řetězu měla zelený O-kroužek a pogumovanou podložku (viz obr. 1). Výrobce vozidel bylo toto provedení montováno do výše uvedených motorů. Od modelového roku 2009 je ve výrobě používán modifikovaný napínák řetězu.

ŘEŠENÍ

SWAG doporučuje výhradně použití nového napínáku řetězu SWAG 40 93 3044 (viz č. 4807 839). Ten je pod hlavou opatřen pogumovaným kovovým těsnicím kroužkem (viz obr. 2). Tím je zaručeno bezchybné vedení rozvodového řetězu.

POZOR

Při výměně napínáku řetězu doporučujeme vždy také montáž nového rozvodového řetězu (SWAG 40 93 3044, viz č. 5636 396). Oba komponenty jsou obsaženy v sadách řetězu SWAG 99 13 3042 (vhodné pro Z22YH) a SWAG 99 13 3045 (vhodné pro Z22SE)!



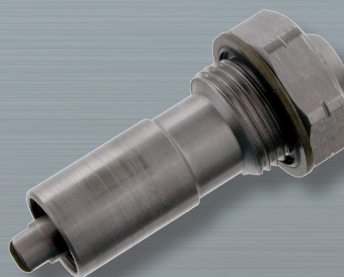
I

STARÝ



2

NOVÝ



SWAG č. 40 93 3044

Viz. č. 4807 839

POZNÁMKA K MONTÁŽI

Aby se zabránilo přeskokování rozvodového řetězu při běžícím motoru, měl by být napínák řetězu umístěn do pracovní pozice až po přiložení řetězu. Detaily jsou uvedeny v příložené informaci SWAG.