



## Konstrukční změna napínací kladky 531 0779 10

**Výrobce:** Alfa Romeo, Fiat, Opel, Vauxhall

**Modely:**

**Alfa Romeo:** 159

**Fiat:** Croma

**Opel:** Astra G, Astra H, Corsa D, Meriva, Signum, Vectra C

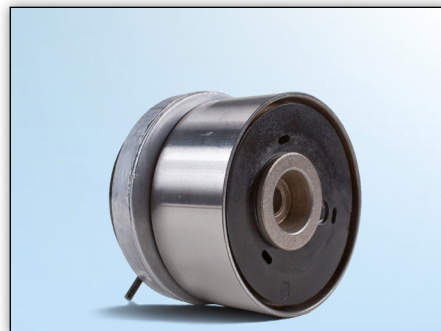
**Vauxhall:** Astra Mk V, Meriva, Vectra Mk II, Zafira Mk II

**Motor:** 939 A4.000, Z16XER, Z16XEP, Z18XER, Z18XEP, Z16LEL, Z16LER, Z16LET

**Objednáací č.:** 531 0779 10



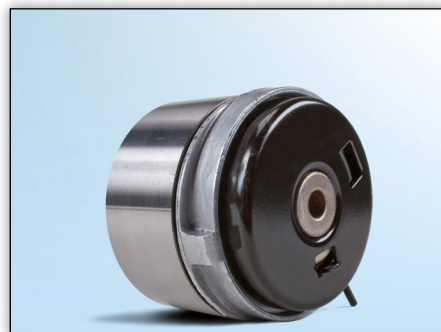
**Obrázek 1:** Pohled zepředu na dosavadní verzi



**Obrázek 2:** Pohled zepředu na novou verzi



**Obrázek 3:** Pohled zezadu na dosavadní verzi



**Obrázek 4:** Pohled zezadu na novou verzi

Na základě neustálého vývoje našich produktů byla změněna konstrukce napínací kladky 531 0779 10.

Tato servisní informace ukazuje optické rozdíly (viz obrázky 1 až 4) obou verzí.

V přechodové fázi může docházet ke smíšeným skladovým zásobám.

Obě napínací kladky splňují technické specifikace a mohou být bez omezení používány pro výše uvedená vozidla.

**Pokyn:**

Pro napínání ozubeného řemenu se změněnou napínací kladkou používejte prosím pro pootočení excentru Inbus klíč 6 mm.

**Pokyn:**

Je nutné dbát na montážní pokyny změněné napínací kladky, které jsou v balení přiloženy!



Dbejte údajů výrobců vozidel!

Příslušné náhradní díly naleznete v našem online katalogu na adrese [www.Schaeffler-Aftermarket.com](http://www.Schaeffler-Aftermarket.com) nebo v RepXpert na adrese [www.RepXpert.com](http://www.RepXpert.com).

Stav 02.2011

**INA 0068**

Technické změny vyhrazeny

© 2011 Schaeffler Automotive Aftermarket

Uvedená čísla náhradních dílů výrobců vozidel slouží pouze k účelům porovnání.

**Schaeffler Automotive Aftermarket**

Průběžná 74 a, 100 00 Praha

Tel. +420 267 298 601-3

Fax +420 267 298 600

[www.Schaeffler-Aftermarket.com](http://www.Schaeffler-Aftermarket.com)

[Aftermarket.cz@Schaeffler.com](mailto:Aftermarket.cz@Schaeffler.com)

